

Desinfektionsstele – Automatischer Spender

1 Anlieferung

System verpackt auf Palette

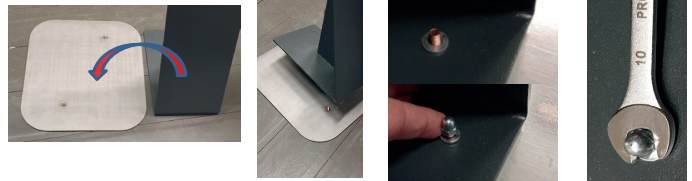


2 Aufstellen und verschrauben mit Bodenplatte

Stele auf der mitgelieferten Bodenplatte mit 2 Hutmuttern inkl. Beilagscheiben fixieren.

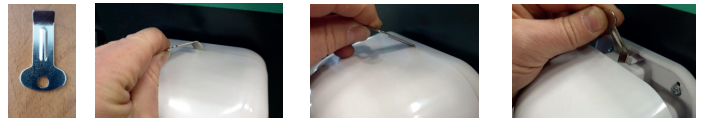
WICHTIG: Eine Aufstellung ohne die Bodenplatte ist nicht zulässig!

Im Bedarfsfall mit Schraubenschlüssel (Grösse 10) nachziehen.



3 Spender Öffnen

Das Spendergehäuse an der Oberseite mit dem Schlüsselblech öffnen.



4 Batterien wechseln

Am Batteriefach links und rechts die Klammern drücken und Deckel abheben.

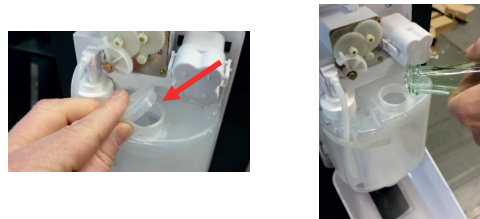
4 x Batterien AA, 1,5 V einsetzen.

Deckel wieder anbringen und prüfen, ob beide Klammern fest eingerastet sind.



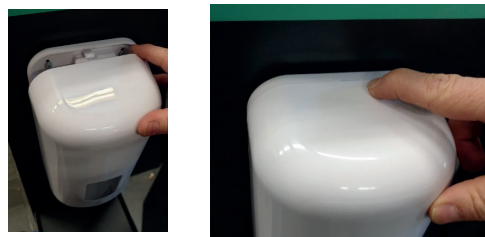
5 Tank füllen

Tankdeckel abnehmen, Tank mit Reinigungsmittel auffüllen, Deckel wieder anbringen.



6 Schließen

Gehäusedeckel beim Schließen oben andrücken bis ein Einrasten des Deckels zu hören ist.



Desinfektionsstele – Automatischer Spender

7 Einschalten

Schalter an der linken Seite auf ON stellen.



8 Funktionstest

Nach dem Einschalten 10 Sekunden warten. Hand unter Spender führen.



9 Reinigungshinweis

Multistele Oberfläche

Praktische Vorgehensweise

Spülen mit viel Wasser. Reinigung mit Netzmittellösung und als Hilfsmittel Schwamm oder weichen Lappen verwenden. Nachspülen und trocknen.

Bestimmte Vorgehensweise nach Art der Verschmutzung

Fettige Beläge durch konzentrierte Netzmittellösung, Alkohol oder Tensid nach kurzer Einwirkungszeit entfernen.

Absolut verboten

Lösemittelhaltige Reiniger, Verdünner, Aceton, Chlorkohlenwasserstoffe, etc. Säuren, Laugen, stark alkalische Reiniger, Scheuermittel oder scheuernde Hilfsmittel.

10 Gewährleistungshinweis:

Die Gewährleistungsdauer ist 1 Jahr.
